

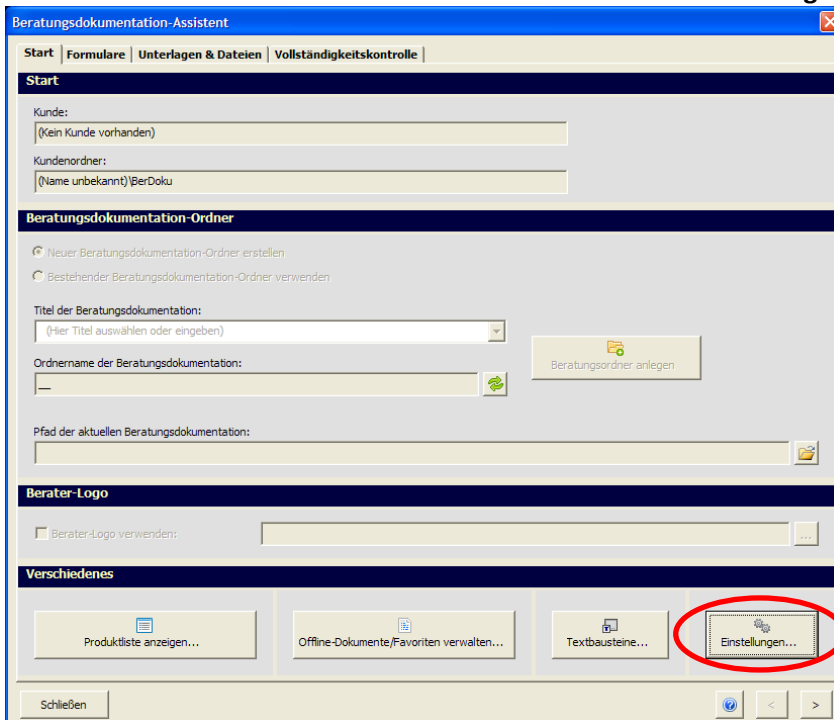
Damit die Ruhestandsplaner-Software ^{mFiN} Ihr Signatur-Pad ansprechen kann, müssen Sie in mFiN festlegen, dass statt des Druckertreibers **doPDF** der Treiber von **signotec** verwendet werden soll. Diese Einstellung müssen Sie nur 1x vornehmen. Sie können auch jederzeit die Einstellung wieder ändern, beispielsweise wenn Sie das Pad mal nicht dabei haben.

Gehen Sie bitte wie folgt vor:

1. Rufen Sie die **Beratungsdokumentation** auf
- 2a. Klicken Sie direkt auf **Einstellungen**



- 2b. Oder öffnen Sie den Assistenten und klicken dort auf **Einstellungen**



3. Stellen Sie den Treiber auf **signotec PDF-Creator** ein

